



Commune de  
**Saint-Symphorien-sur-Saône**

ELABORATION DU  
**PLAN LOCAL D'URBANISME**



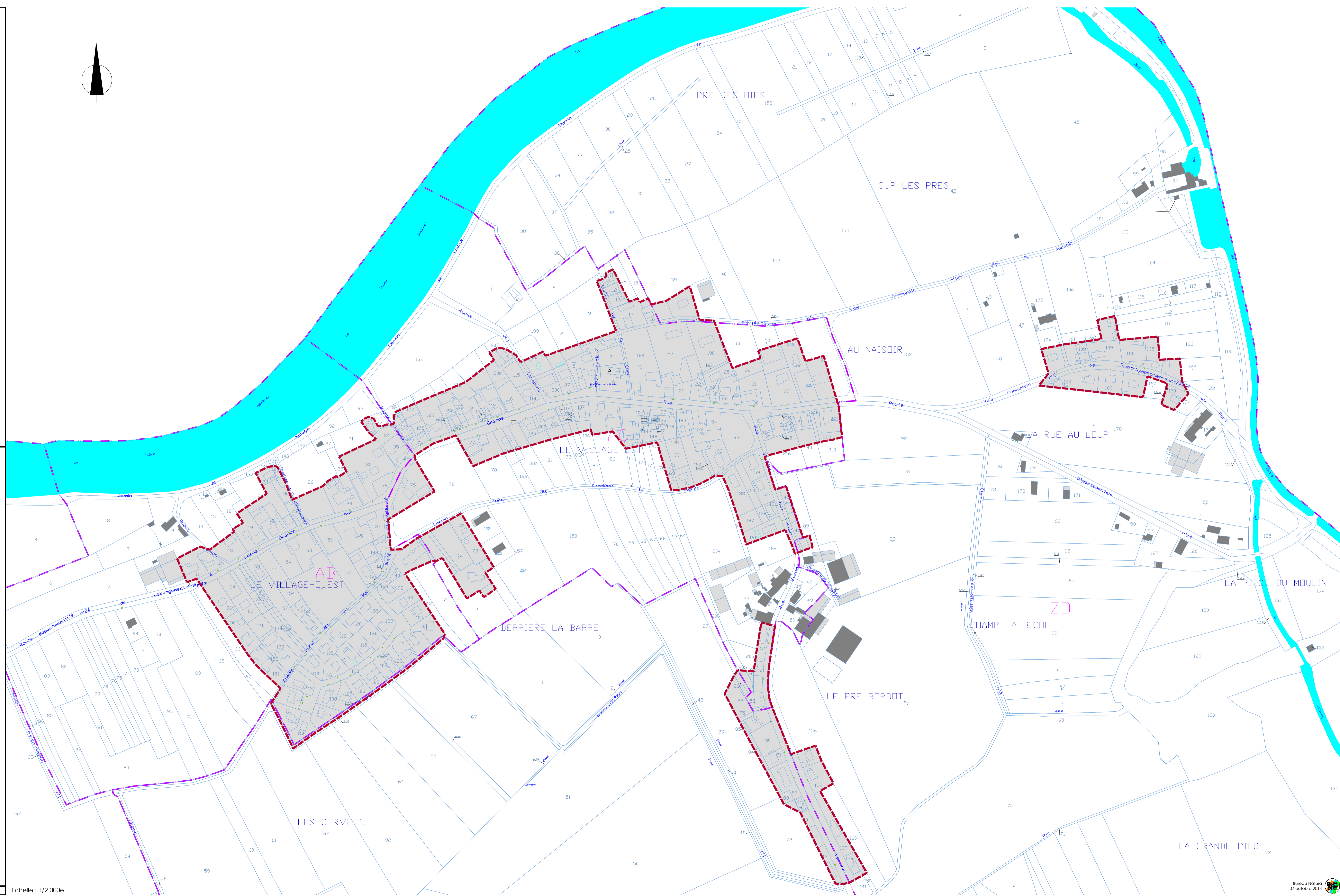
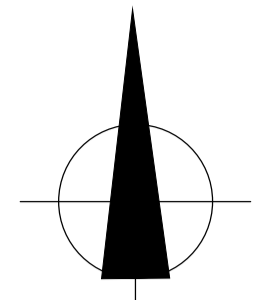
**9. PLAN DES ZONES SOUMISES  
AU DROIT DE PREEMPTION URBAIN  
1/2000e**

**APPROBATION**

Vu pour être annexé à notre arrêté ou délibération en date de ce jour, Le Maire,	Elaboration P.L.U. prescrite le :	7 juin 2012
	P.L.U. arrêté le :	19 décembre 2013
Pour copie conforme Le Maire,	Amété d'enquête publique du :	8 avril 2014
	Enquête publique du : ou :	30 avril 2014 02 juin 2014
P.L.U. approuve le :		



Bureau  
Natura  
Environnement  
Urbanisme  
CINOV



Périmètre d'application du droit de préemption urbain

Echelle : 1/2 000e