



Commune de Saint-Symphorien-sur-Saône

ELABORATION DU PLAN LOCAL D'URBANISME



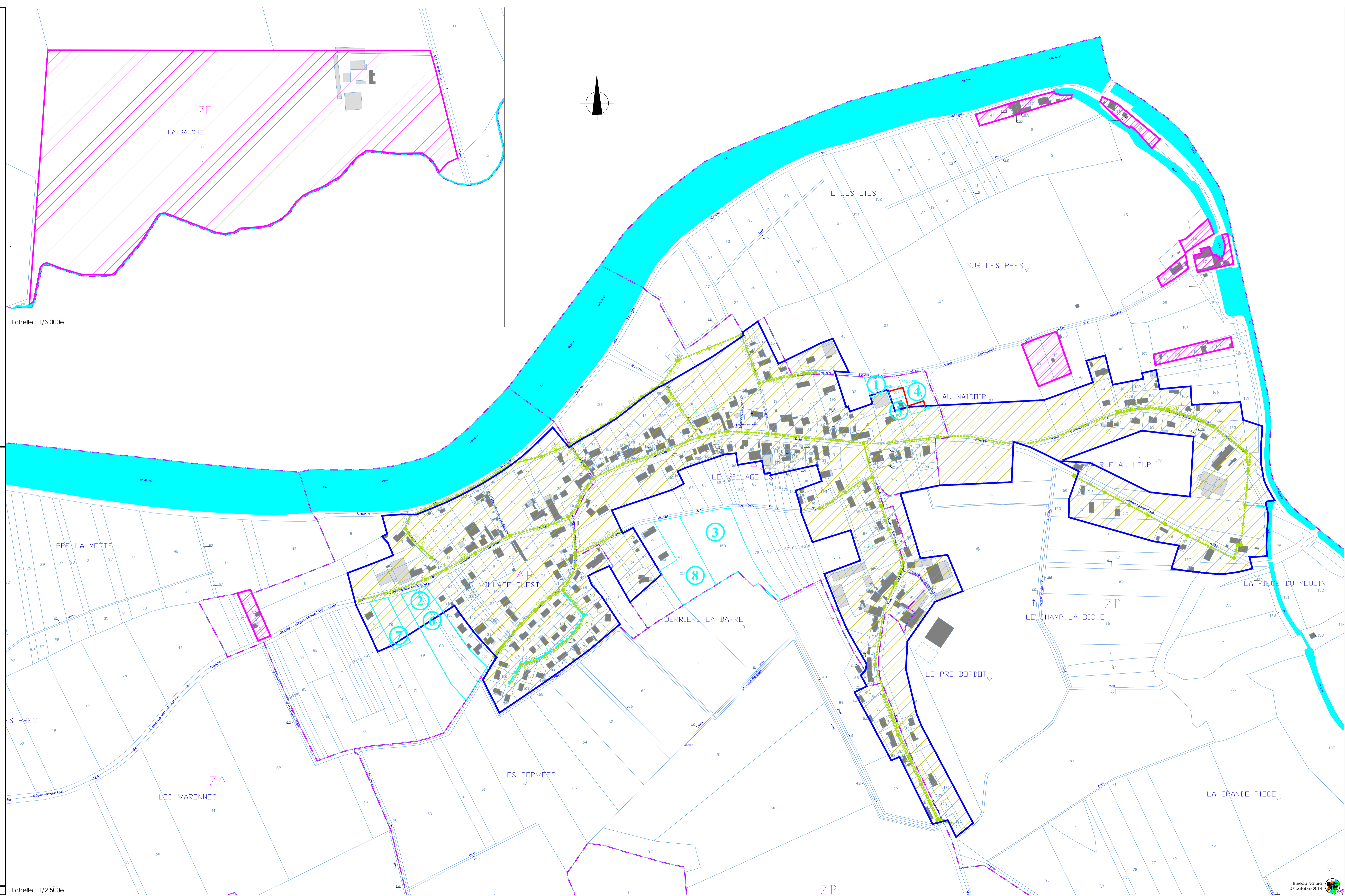
6.2. ANNEXES SANITAIRES PLAN DU RESEAU ET ZONAGE D'ASSAINISSEMENT - 1/2500e

APPROBATION

Vu pour être annexé à notre arrêté ou délibération en date de ce jour, Le Maire,	Elaboration P.L.U. prescrite le :	7 juin 2012
	P.L.U. arrêté le :	19 décembre 2013
Pour copie conforme Le Maire,	Amété d'enquête publique du :	8 avril 2014
	Enquete publique du : ou :	30 avril 2014 02 juin 2014
P.L.U. approuve le :		

LEGENDE

- Réseau eaux usées
- Réseau collecteur eaux pluviales
- Zone d'assainissement collectif
(à titre indicatif - consulter zonage d'assainissement approuvé en mairie)
- Zone d'assainissement autonome
(à titre indicatif - consulter zonage d'assainissement approuvé en mairie)



Echelle : 1/2 500e